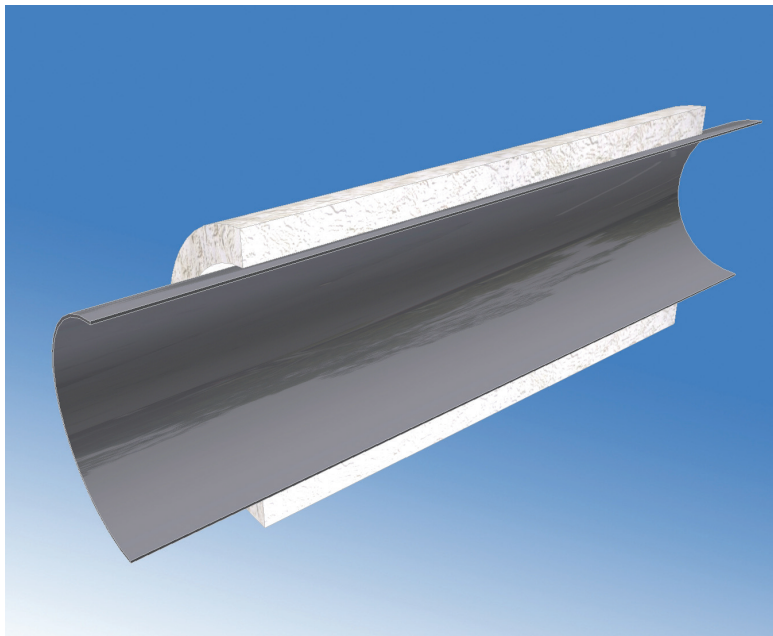




Potrubní dílce pro izolaci kouřovodů



Potrubní dílce z materiálu **PROMASIL®-950 KS** jsou sofistikovaným produktem firmy Promat.

Potrubní dílce slouží především pro izolaci kouřovodů krbů, kachlových a krbových kamen. Tyto izolační dílce se aplikují v místě prostupu kouřovodu stavební konstrukcí.

Použití potrubních dílců je velice důležité zejména v případech, kdy kouřovod prochází stavební konstrukcí provedenou z hořlavých materiálů.

Výhodou potrubních dílců od firmy Promat je snadná a rychlá montáž.

Potrubní dílce se dají opracovávat běžným nářadím pro stavební materiály. Pro lepení potrubních dílců je vhodné použít **vysokoteplotní pojivo K84**. Pro případné dotěsnění nebo vymezení dilatační spáry je vhodné použít těsnicí šňůry **PROMAGLAF®-KS**.

Potrubní dílce jsou dodávány s vnitřním průměrem od 150 do 200 mm, tloušťka stěny potrubního dílce je 50 mm.

Před výběrem vhodného potrubního dílce je potřeba zjistit způsob napojování jednotlivých částí kouřovodu, proto neváhejte kontaktovat firmu Promat nebo vašeho dodavatele, kteří vám s vhodným výběrem poradí.

Technické údaje

Název:	PROMASIL®-950 KS	
Barva:	bílá	
Klasifikační teplota:	950 °C	
Objemová hmotnost:	245 kg/m ³	
Pevnost v tlaku za studena:	min. 1,2 MPa	
Smrštění při 950 °C/24 h:	max. 1,5 %	
Tepelná kapacita:	0,88 kJ/kg.K	
Tepelná vodivost při:	200 °C	0,100 W/m.K
	400 °C	0,116 W/m.K
	600 °C	0,150 W/m.K
Chemické složení:	SiO₂	45,0 %
	CaO	41,0 %
	alkálie	0,7 %
Ztráta žíháním:	11,8 %	
Třída reakce na oheň dle ČSN EN 13501-1:	A 1	

